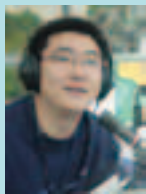


主持专家：林贺



主持广播节目15年。
北京交通广播专业汽车节目编辑、策划人、主持人。
2012年获得全国播音主持“金话筒奖”。
主持广播节目15年，所主持的节目同时段市场占有率排名第一。
在北京车圈有影响力、号召力，曾担任京城4S店评选总执行人。
对二手车流通领域研究颇深，是目前广播界专家型主持人的代表。

问：2013年的迈腾1.8T轿车，早上起来冷车时，变速器电磁阀出现“吱吱”的声音，热车大概15分钟之后，声音就会消失，请问是什么原因？

林贺：冷车时可能存在很多声音，这其中有一些是发动机正常的工作声音，包括汽油泵、排气管等都会有一些噪音。如果你想确定此车的这个声音是否确实来自变速器，可以与同款其他车辆的变速器声音作一个对比，如果确定声音来自变速器，再进行检修。

问：一辆2013年的捷达1.4L手动时尚版轿车，原车没有发动机隔音棉和发动机底护板，如果选装隔音棉和底护板作用大吗？利大还是弊大？

林贺：选装的话，首先原厂可能没有这两样东西，需要选择其他厂家制造的。选择隔音棉，主要看隔热性能和质量，在隔热性能优良的基础上，它的质量必须很好，如果质量不过关，它有可能因为高温变软，有可能会脱落，从而引发其他的问题。做底护板的厂家特别多，可以从中选择一家购买。我的建议是，如果车辆并不是经常在一些特别坏的路面上行驶，可以不装；如果常走的路面确实不太理想，坑坑洼洼，大石块较多，可以考虑选择一个大厂制造的较结实的底护板装上。

问：大众CC轿车的后备箱感应触点在什么地方，我怎么老是打不开呢？

林贺：大众CC轿车的后备箱感应开关在车牌的下方，比如北京牌照的车辆，就在京字正下方的位置。其开启的方式是这样：在京字正下方的位置，把脚伸进去，再伸出来。我见过的有的车主，把脚放到车牌下面的位置，然后左晃一下、右晃一下，这样是打不开的。因为它在设计的时候，考虑到如果设计成晃动的形式，在某一时刻若有动物在车牌下面来回蹿，可能会触到后备箱的感应开关。总而言之，在特定的时间把脚伸进去，再伸出来，就能打后备箱了。

问：2009年的速腾冠军版轿车，S挡急加速跳到五挡就不跳，此时发动机转速达到7000r/min，爆表了，请问是怎么回事？

林贺：我估计你再往下踩，它还是不跳，因为S挡是一个运动模式，运动模式实际上不是正常的挡位，它是为了体现最高车速。实际上，不管是什么车型，最高车速绝对不代表最高挡位。M